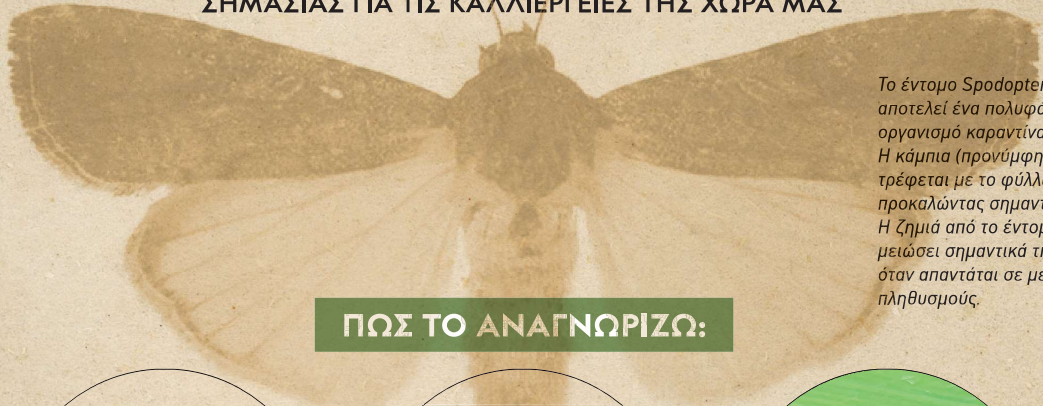


SPODOPTERA FRUGIPERDA

ΕΠΙΒΛΑΒΗΣ ΟΡΓΑΝΙΣΜΟΣ ΚΑΡΑΝΤΙΝΑΣ ΕΞΑΙΡΕΤΙΚΗΣ
ΣΗΜΑΣΙΑΣ ΓΙΑ ΤΙΣ ΚΑΛΛΙΕΡΓΕΙΕΣ ΤΗΣ ΧΩΡΑ ΜΑΣ



Το έντομο *Spodoptera frugiperda* αποτελεί ένα πολυφάγο επιβλαβή οργανισμό καραντίνας. Η κάμπια (προνύμφη του εντόμου) τρέφεται με το φύλλωμα ή τον καρπό προκαλώντας σημαντικές ζημιές. Η ζημιά από το έντομο μπορεί να μειώσει σημαντικά την παραγωγή, όταν απαντάται σε μεγάλους πληθυσμούς.

ΠΩΣ ΤΟ ΑΝΑΓΝΩΡΙΖΩ:



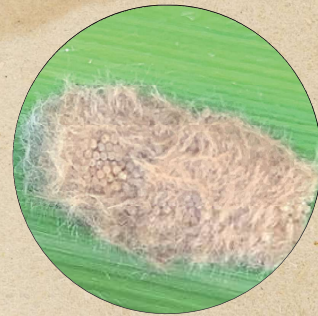
ΕΝΗΛΙΚΟ

Καφέ-γκρι αποχρώσεις σε ποικιλόμορφα σχήματα. Το κάτω μέρος των φτερών είναι ανοιχτόχρωμο



ΠΡΟΝΥΜΦΗ

Φέρει στην κεφαλή υπόλευκο σχηματισμό σε σχήμα Y και στο τελευταίο κοιλιακό τμήμα έχει τέσσερις κηλίδες



ΑΥΓΑ

Σφαιρικά που εναποτίθενται στις φυλλικές επιφάνειες σε ομάδες. Το θηλυκό σκεπάζει τα αυγά με τριχίδια από την κοιλιά του για να τα κάνει λιγότερο εμφανή και να τα προστατεύσει

ΠΡΟΣΒΑΛΕΙ ΜΕΓΑΛΟ ΑΡΙΘΜΟ ΦΥΤΩΝ!



ΚΑΛΑΜΠΟΚΙ



ΡΥΖΙ



ΒΑΜΒΑΚΙ



ΣΟΛΑΝΩΔΗ

ΣΗΜΑΝΤΙΚΕΣ ΖΗΜΙΕΣ



Ζημιές σε φύλλωμα από νεαρές προνύμφες (window pane-like)



Εκτεταμένες ζημιές σε φύλλωμα από προνύμφες μεγαλύτερης ηλικίας



Αποχωρήματα της προνύμφης



Ζημιές στην αρσενική ταξιανθία από προνύμφη σε καλαμπόκι

ΟΙ ΠΡΟΣΤΑΣΙΑ ΤΩΝ ΚΑΛΛΙΕΡΓΕΙΩΝ ΑΠΟ ΤΟ ΕΝΤΟΜΟ SPODOPTERA FRUGIPERDA ΕΙΝΑΙ ΚΑΘΗΚΟΝ ΟΛΩΝ

- **Ενημερωθείτε** από τις τοπικές υπηρεσίες φυτοϋγειονομικού ελέγχου για την επικινδυνότητα, τα συμπτώματα, τα φυτά ξενιστές και την ισχύουσα νομοθεσία σχετικά με το *Spodoptera frugiperda*.
- **Επικοινωνήστε** άμεσα με τις τοπικές υπηρεσίες φυτοϋγειονομικού ελέγχου σε περίπτωση υποψίας παρουσίας του εντόμου.
- Η **συνεργασία** όλων (αρμόδιων φορέων και ιδιωτών) είναι απαραίτητη.



ΕΛΛΗΝΙΚΗ ΔΗΜΟΚΡΑΤΙΑ
Υπουργείο Αγροτικής Ανάπτυξης και Τροφίμων
Γενική Διεύθυνση Γεωργίας
Διεύθυνση Προστασίας Φυτικής Παραγωγής